

Bruit de Bulles

Mars - Avril 2008

Club Sous Marin Du Nord

n° 1 - Gratuit

SOMMAIRE

- Assemblée générale du 17 Novembre 2007
- Voyage Club à Cavalaire
- La carrière de Barges
- Les poissons de carrière
- Au Club (Biologie, tir sur cible et photo)
- Epave : Le rubis
- Biologie : Les cristatelles
- Information sur la plongée Nitrox

Planning des plongées du mois de Mars 2008

Plongée à Barges
Samedi 8 à 9H00
Lundi 10 à 19h00
Dimanche 16 à 14h30
Samedi 29 à 9h00

Plongée à Vodelée
Samedi 1
Dimanche 2

EVENEMENT

50 ans du club: 1957 - 2007



Vente de polos brodés
des 50 ans à 13 €

Vente du DVD
des 50 ans à 4 €



Voir Stéphane DELVAL ou
Au Bar des Sous l'eau

Planning des plongées du mois d'Avril 2008

Plongée à Barges
Samedi 12 à 9h00
Dimanche 20 à 9H00

Plongée à Vodelée
Samedi 5
2 plongées

Fosse Nautilus
Samedi 12 (14h à 16h)

Voyage club à Cavalaire
Samedi 26 avril au 4 mai

Assemblée Générale :

Le samedi 17 Novembre 2007, s'est déroulé l'Assemblée Générale du Club Sous Marin du Nord. A l'issue de celle-ci un vote a été effectué pour désigner de nouveaux membres, pour constituer le comité.

Ont été élu ou réélu : Céline LEROY, Pascale PLUVINAGE, Véronique WION, Jean Luc RYSMAN, Jean Michel BERNARD .Suite à cela, le nouveau comité s'est réuni et voici sa composition :

Comité 2007 - 2008

Le Président

Eric D'HARLINGUE

Le Trésorier

Jean Luc RYSMAN

Le Secrétaire

Pascal THERSSEN

Les Autres Membres

JEAN MICHEL BERNARD
Responsable technique
- Formation Nitrox
- Baptême
- Fosse et caisson

STEPHANE DELVAL
Responsable Promotion
- Du club
- Des commissions

PASCAL PLUVINAGE
Responsable technique Adjointe
- Formation Air
- Validation diplôme

GELINE LEROY
Secrétaire adjointe
Trésorière adjointe

STEPHANE VASSEUR
Responsable animation
- Soirée
- Zone détente

VERONIQUE WION
Responsable Matériel
Responsable TIV

Voyage club à Cavalaire :

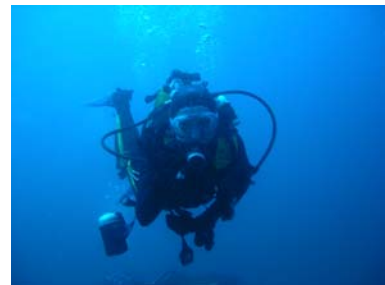
En espérant que l'eau salée ne vous a pas trop manqué, le Club organise un voyage avec 2 formules possibles :

Du samedi 26 avril au dimanche 4 mai

17 plongées : 750 €

Du jeudi 1 mai au dimanche 4 mai

8 plongées : 350 €



Hébergement bungalow grand confort,
piscine, tout compris sauf vaisselle
Renseignements, inscriptions :
jean-luc.rysmann@nordnet.fr

Date limite : 10 Mars 2008

Dans la limite des disponibilités

Epave : Le Rubis

Profondeur : - 41 m

Coordonnée : Au Cap Camarat entre Cavalaire et St Tropez

Description : Sous-marin, 60 m de long, 7 m de large et de 8 m de haut sur un fond plat.

La plongée

Le pont, plat, s'étend sur plusieurs dizaines de mètres en avant du kiosque. Le plancher a disparu par endroits et, dessous, se succèdent bouteilles d'air comprimé, vannes, pompes extérieures à la coque épaisse. Le panneau avant est à demi entrouvert et les aménagements intérieurs sont visibles à condition d'avoir un bon phare.



A l'arrière, les flancs du Rubis s'élargissent, ils constituent pratiquement des ponts latéraux, à peine plus bas que le pont central, entouré d'une rambarde.



Le kiosque, dont les parois latérales ont basculé vers l'extérieur, a perdu périscope et compas, armement et instruments de navigation. Subsistent encore le support du compas principal, le panneau de descente encore ouvert, ainsi que son sas, et certains accessoires de conduite qui font que cette épave reste vivante. Calé à l'intérieur de la "baignoire", le plongeur domine le fond de la mer de plusieurs mètres.

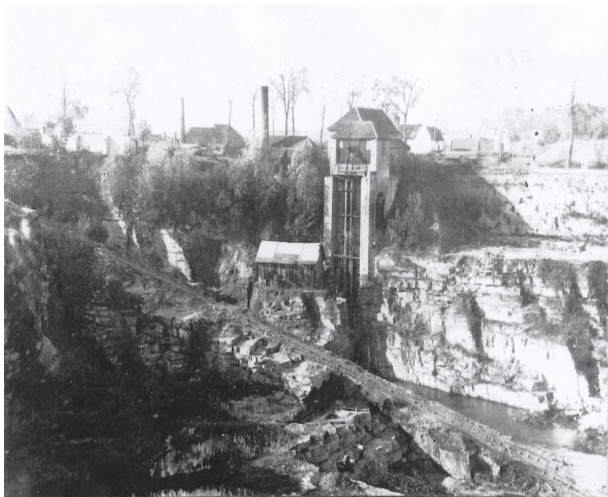
laissant une excavation béante.

La partie arrière a été pétardée et les deux hélices ont disparu,

Le site se maintient relativement propre : peu de tôles ou de débris métalliques, mis à part quelques capots de puits de mine déplacés, peu de câbles, aucun filet de pêche.



Carrière de Barges à Tournai :

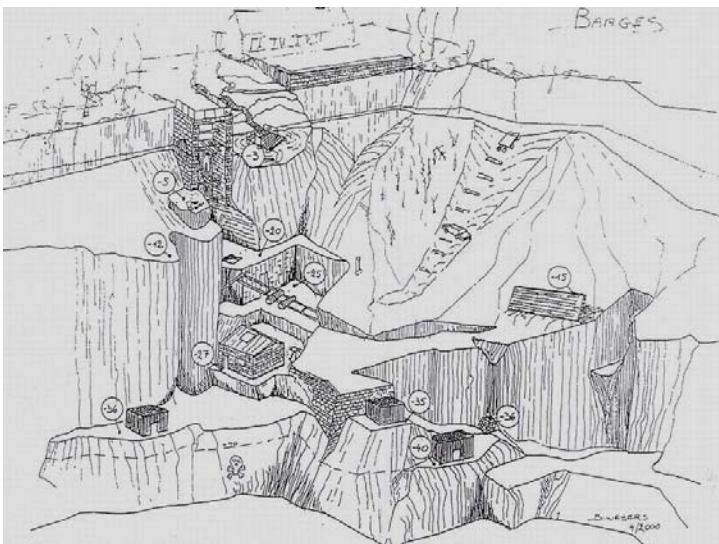
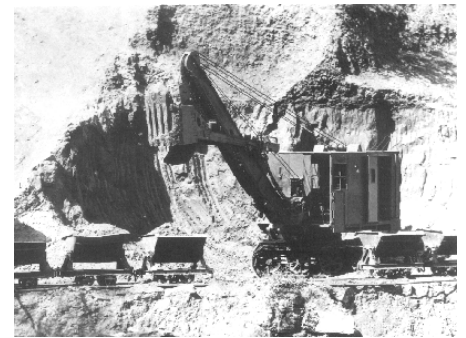


La carrière de Barges (Pont de Rieu) date du 19^{ème} siècle, l'une des plus importantes de Tournai à cette époque, Il s'agit de la carrière Delwart. C'est elle qui nécessita le détournement de l'antique chaussée romaine.



Il s'agit d'une carrière de calcaire argilo siliceux, gris à gris sombre, en bancs d'allure régulière ou ondulée. Assez riche en fossiles : brachiopodes articulés.

Cette ancienne carrière offre un lieu de plongée particulièrement adapté pour les plongeurs trop éloignés de la mer (à 20 minutes de LILLE). Ceux-ci peuvent, en fonction de la topographie du site, y réaliser de nombreux exercices ou de magnifiques explorations.....



Cette carrière est équipée de maisons immergées à différentes profondeurs, épaves de voiture, baignoires, amphores, etc.... et au détour d'une maison, d'un arbre, vous y découvrirez la vie : Brochet, carpe, perche, éponge, Cristatelle

Forte visibilité en hiver, Stationnement à quelques mètres des mises à l'eau, Vestiaire chauffé.

Profondeur 51 m, zone interdite en dessous de 40 m.



Amphore à -20 m



Voiture -8 m



Baignoire à -23 m



Statue dans une maison



Plongée des 50 ans
(Photo : Didier PECQUET)



Toilettes à - 31m
(Photo : Pascal DEMETS)

Pascal T

LES CRISTATELLES

C'est quoi ces espèces de chenilles tombées sur le fond ?

A Barges ou Roeux, le plongeur curieux qui a correctement vidé son masque ou qui n'a pas mis ses yeux au fond de sa stab, a certainement été attiré, en faisant ses paliers de principe, par des boules de poils gélatineuses de quelques centimètres de long :

Ces espèces de chenilles transparentes ne sont pas tombées depuis la surface mais il s'agit en fait d'animaux aquatiques invertébrés. CRISTATELLE, c'est le nom de ces colonies d'animaux appartenant à l'ancien groupe des bryozoaires.

On les rencontre en général dans des eaux calmes, jusque - 5 m car elles ont besoin d'une eau très oxygénée et sur un fond solide ou dur: roches, pierres ou accrochées à un morceau de bois. La Zoécie, ou individu de base est formée par un cône contenant un estomac en U et une couronne de tentacules en fer à cheval ; elle a une longueur de 2mm et les alignements pour former la colonie sont très réguliers avec les individus âgés à l'intérieur, les plus jeunes occupant les rangées externes. A l'origine ronde, la colonie s'allonge pour atteindre parfois 40 cm de long pour 2 cm de large.

Les cristatelles sont des filtreurs qui se nourrissent des particules présentes dans le plancton de nos carrières. Les déplacements des colonies sont difficilement observables, quelques centimètres par jour. En automne, lorsque l'eau se refroidit, vers 8°C, les colonies meurent en libérant des bourgeons dormants ; ils donneront de nouvelles colonies lorsque l'eau atteindra 15° à 16°C. Soyez attentifs

Plus d'infos sur *Cristatella mucedos* sur le site <http://doris.ffessm.fr>



Colonies accrochées dans des branches à ROEUX.

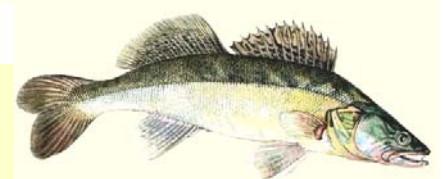


Les Tentacules des individus (Photo faite à la loupe binoculaire)

Didier PECQUET

Qui suis-je ?

Retrouve les différents poissons que l'on trouve dans nos carrières
Tanche, esturgeon, brochet, Gardon, perche, carpe, sandre



Qu'est ce que le Nitrox ?



"NITROX" est la contraction de NITROGEN + OXYGEN (En anglais).

C'est tout mélange composé d'azote et d'oxygène. Le but d'un mélange NITROX est de proposer un mélange enrichi en oxygène et appauvri en azote. Alors que l'air est composé de 21% d'oxygène et 79% d'azote, un NITROX proposera un mélange supérieur (ou inférieur) à 21% d'oxygène.

Quels sont les avantages de plonger avec un NITROX ?

Le fait d'utiliser un mélange enrichi en oxygène et appauvri en azote présente plusieurs avantages.

- Augmentation des temps d'immersion sans paliers.
- Diminution des temps de paliers.

Quels sont les inconvénients de plonger avec un NITROX ?

En fonction du pourcentage d'oxygène du mélange, l'oxygène devient toxique pour l'organisme au delà d'une certaine profondeur.

Comment puis-je plonger au NITROX avec le club ?

On peut déjà effectuer un baptême au NITROX et 2 qualifications plongeurs NITROX existent :

Plongeur Nitrox (mélange jusqu'à 40% d'O₂)

- Il faut avoir le Niveau 1
- Justifier de 10 plongées dans la zone des 20 m
- Avoir au moins 14 ans à la date de délivrance

Plongeur Nitrox Confirmé (mélange supérieur à 40% d'O₂ et de l'oxygène pur au palier)

- Il faut être Plongeur Nitrox
- Il faut avoir le Niveau 2

Contacteur au Club : Jean Michel BERNARD

COMMISSION BIOLOGIE AU CLUB



Plongeur débutant ou confirmé, amoureux de la faune et la flore ou tout simplement intéressé !

Les fonds marins regorgent d'espèces animales et végétales très nombreuses. Mieux connaître la vie marine permet d'observer des comportements fascinants en les comprenant : Le plaisir de la plongée sous marine s'en trouve alors largement démultiplié !

Information sur la commission Nord Pas de Calais :

Site : <http://www.biosub-5962.fr>

Lieux des stages bios organisés par la commission Nord – Pas de Calais :

- Gris-Nez, Saint-Cast, Dunkerque, Pays Bas, Arromanches, Wimereux

Contacteur au Club : Didier PECQUET

STAGE BIO SUR LES EPAVES DE OUESSANT

Le club Ouessant Subaqua, qui comme son nom l'indique, se situe sur la magnifique île d'Ouessant, au large du Finistère, organise différents stages cet été en lien avec les épaves et la biologie.

Stage « Epaves contemporaines » du 13 juillet au 19 juillet 2008

Stage « Peuplement des épaves » du 27 juillet au 1er août 2008

Stage « Peuplement des têtes de roches et tombants », du 10 au 16 août 2008

Infos sur <http://ouessantsubaqua.ifrance.com>

02 98 48 83 84 ou 06 67 27 03 84

COMMISSION TIR SUR CIBLE AU CLUB

Chasseurs, apnéistes, plongeurs, débutants ou confirmés, le tir sur cible subaquatique vous attend !

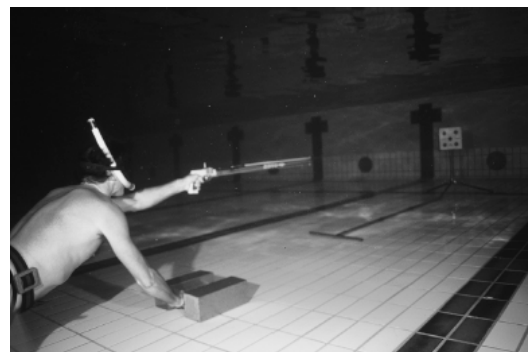
Concentration, palmage, souffle, apnée, récupération, apprendre à doser l'effort... et plaisir du tir, but final de l'exercice. Vous découvrirez au fil des prochains numéros les différentes disciplines au niveau compétition.

Horaires :

Le Jeudi de 22h à 23 h

Le Samedi de 19h à 22h

(De 19h à 20h30 : entraînement libre de 20h30 à 22h : tir sur cible)



Contacter au Club : Jacques DEHU

Tél. : 03 20 93 48 18

Email : liberteoleron@aol.com

SECTION PHOTO AU CLUB



Le CSMN dispose de sa section photo, si vous aussi vous souhaitez immortaliser vos souvenirs, apprendre à manier un appareil photo sous marin ou bien le votre, partager vos expériences et faire découvrir vos clichés, n'hésitez pas venez participer à la section photo du club.

Voici le calendrier de la Commission Régional et le planning des projections. ALORS à vos appareils.



Chaque mois, la CRAV organise une projection de photographies subaquatiques. Le public est varié : des biologistes qui viennent traquer la petite ou la grosse bête, des photographes avides d'échanges passionnés et techniques, ou de simples amateurs amoureux de belles images subaquatiques.

Contacter au Club : Stéphane DELVAL